


Tredéco T

Tredéco C

Luminaire TREDÉCO T - C

 *Fabriqué en France*



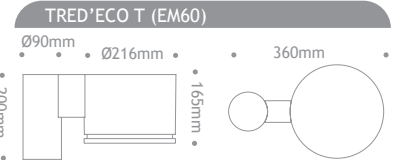
Montry



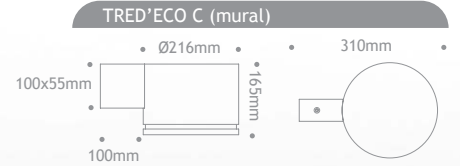
OPTIQUES
Comment bien choisir votre optique :
voir notre guide page 4

INSTALLATION RAPIDE

..... Luminaire précâblé - Lampe montée.



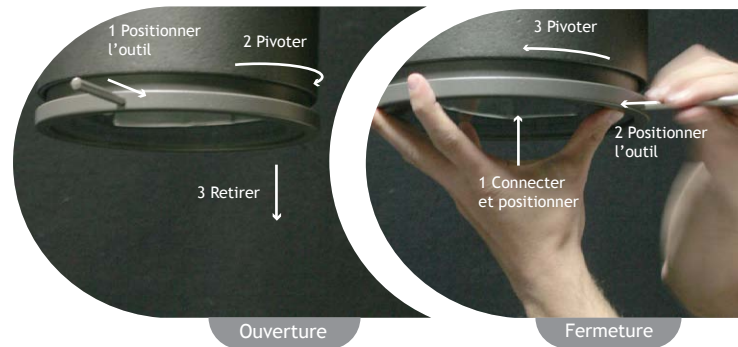
Pour mât avec emmanchement mâle
Ø60mm L100mm



Entraxe 50mm

Caractéristiques

Étanchéité	IP66 norme EN 60598
Résistance aux chocs	IK08 norme EN 62262
Résistance aérodynamique (Scx)	0.050m²
Poids Tredéco T	6.7Kg
Poids Tredéco C	6.2Kg
Tension nominale	230V-50Hz
Classe électrique	II
Ulor	<3
Matériaux	Fonderie d'aluminium AS10G Verre trempé Visserie en acier inoxydable
Finition	Thermolaquage polyester sans solvant. Gamme Akzo Nobel, RAL, pour toute autre demande de coloris, nous consulter.



Optiques

Réflecteur Médium Trédo

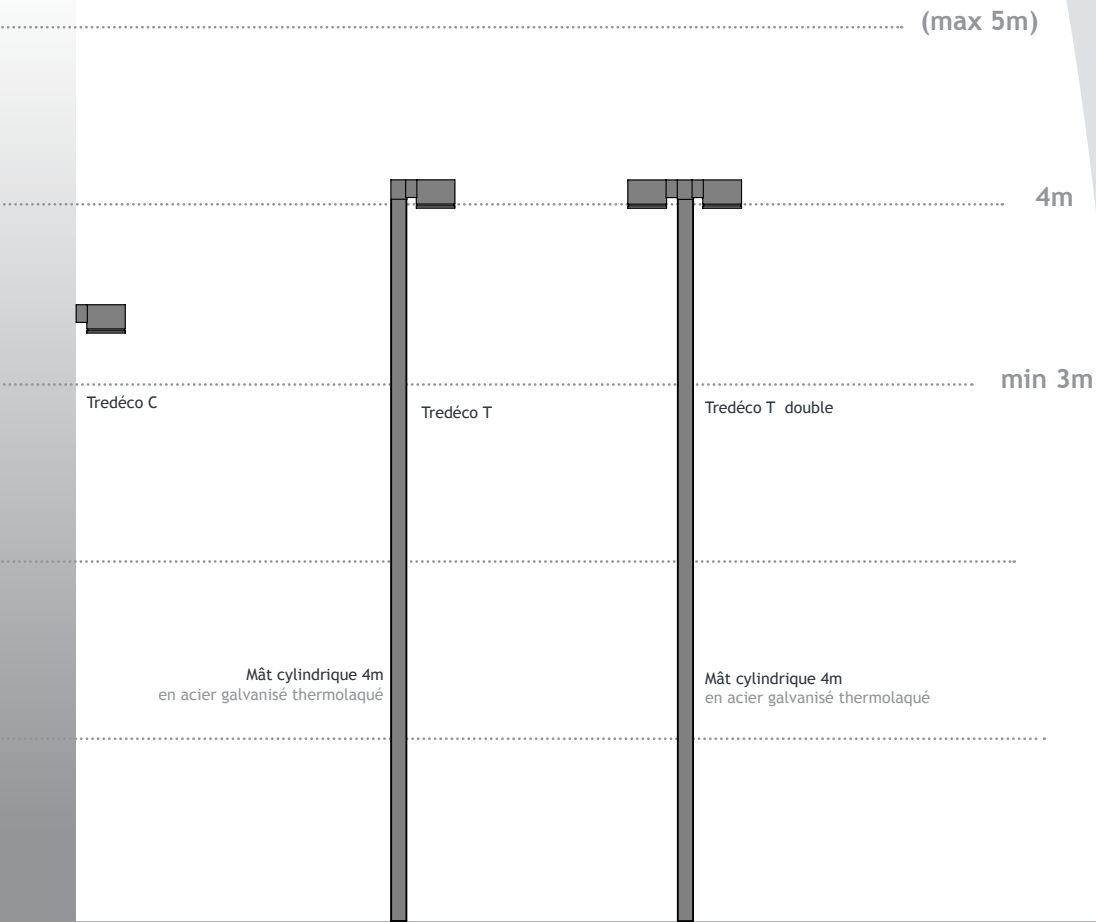
PUISSANCE	CLASSE	CULOT	TYPE	ALIMENTATION
35W-70W	II	G8.5	HIT	ELECTRONIQUE

LED

PUISSANCE	INTENSITE	T (K)	ALIMENTATION
16W-32W	700mA	3000/4000	DALIPROG

technologie

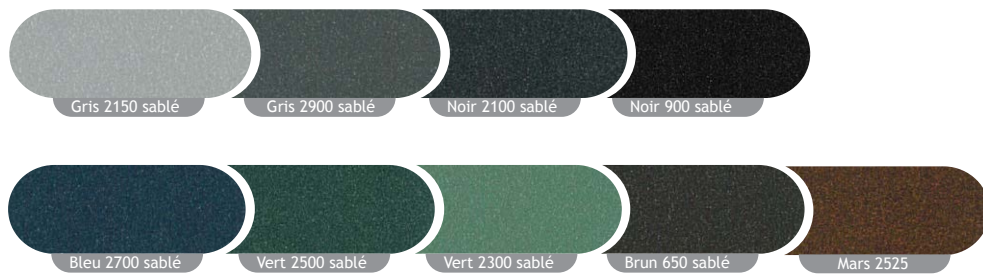




Finition

Thermolaquage polyester sans solvant.

Gamme Akzo Nobel, RAL, pour toute autre demande de coloris, nous consulter.



Option

- Traitement bord de mer
- Kit de retouche
- Mât sublimé



Les couleurs sont à titre d'exemple et ne représentent pas exactement le coloris définitif. Pour une meilleure visibilité, demander un échantillon à votre commercial.

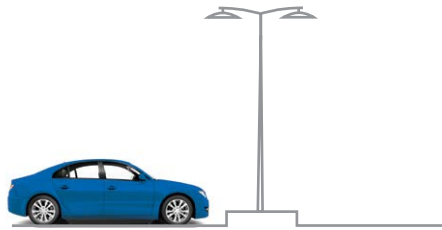
Ce luminaire vous plaît ? Est-il adapté à votre projet d'aménagement ?
Suivez les étapes, ce guide amorce les questions et réponses aux choix esthétiques et techniques.

Mon application ?

Quel est mon type d'application ?



Résidentiel optique symétrique*,
piétonnière* et routière



Parking optique piétonnière* et routière



Routier optique routière

Mon design ?

Quelle est l'ambiance architecturale ?



Contemporaine



Eco-quartier



Industrielle



Bord de mer



Résidentielle



Rurale



Urbaine

Quelles couleurs ?



Bleu 2700 sablé
Gris 2150 sablé



RAL 5017
Noir 2100 sablé



Vert 2500 sablé
Gris 2150 sablé

Mes critères techniques ?

Technologie	IODURE METALLIQUE		LED			
	Routier		Urbain	Routier	Symétrique*	Piétonnier*
Photométrie	Routier		Urbain	Routier	Symétrique*	Piétonnier*
Cycles de maintenance en années (basés sur 4000h/an)	3		12.5			
Efficacité énergétique du système (lm/W)	93		110 à 150**			
Température de couleur(K)	3000	4000	3000	4000		
Ambiance lumineuse	[Image of light beam]		[Image of light beam]			
Indice économique	100		121			

** selon le courant d'alimentation