



# Borne lumineuse 100 ESQUISSE

 *Fabriqué en France*





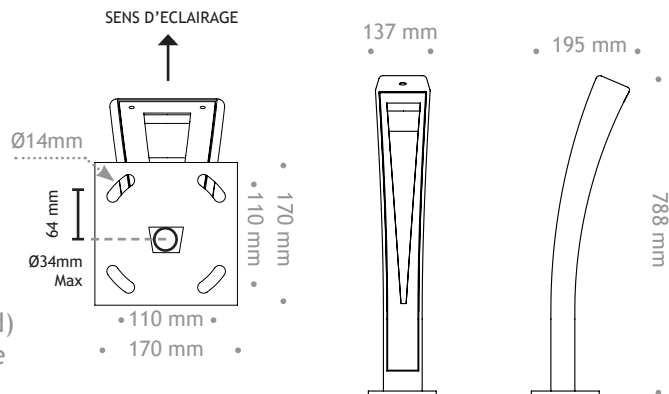
### Caractéristiques

**Étanchéité**  
**Résistance aux chocs**  
**Poids**  
**Tension nominale**  
**Classe électrique**  
**Matériaux**

IP65  
IK10  
9Kg  
230V-50Hz  
I et II

Corps en fonderie d'aluminium AS10G.  
Pied de scellement en acier galvanisé.  
Visserie en acier inoxydable.  
Protecteur en polycarbonate (source Led)  
et en verre trempé dépoli (source lodure  
et Fluo Compact)  
Thermolaquage polyester sans solvant.  
Gamme Akzo Nobel, RAL,  
pour toute autre demande de coloris,  
nous consulter.

**Traitement**  
**Coloris / Finition**



Dimensions BORNE SIMPLE

### Optiques

#### Réflecteur Inox LED (piétonnière)

PUISSANCE	CLASSE	T (K)	LUMENS
7W	II	3000/4000	910

#### Réflecteur Inox Fluo compact et lodure (symétrique)

PUISSANCE	CLASSE	CULOT	T (K)	LUMENS
20W	I	TC-TSE	2700	1230
35W	I	HIT-TC	3000/4200	4000

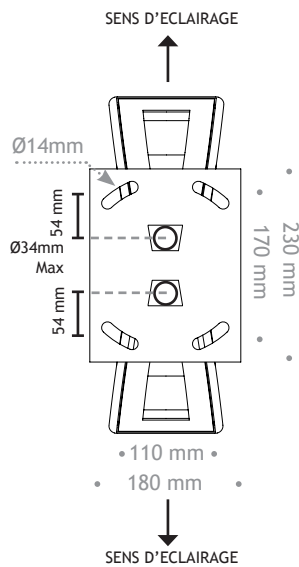
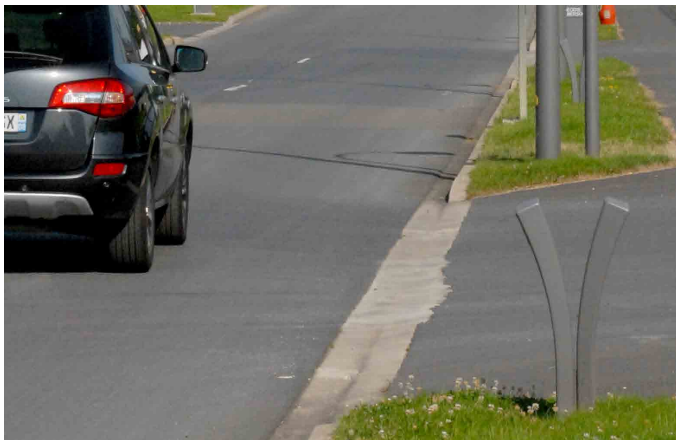
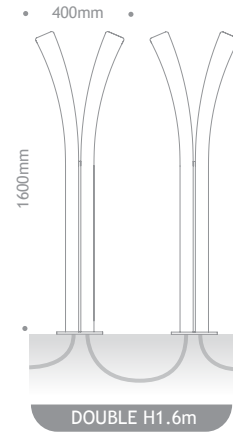
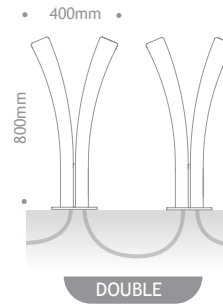
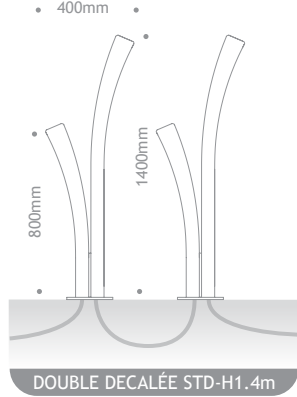
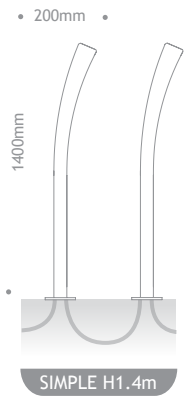


technologie



### Option

- Traitement bord de mer
  - Kit de retouche
  - RAL, Akzo Nobel Futura.
- Pour toute autre demande nous consulter.



Les couleurs sont à titre d'exemple et ne représentent pas exactement le coloris définitif. Pour une meilleure visibilité, demander un échantillon à votre commercial.

Cette borne vous plaît ? Est-elle adaptée à votre projet d'aménagement ?  
Suivez les étapes, ce guide amorce les questions et réponses aux choix esthétiques et techniques.

## Mon application ?

Quel est mon type d'application ?



Résidentiel  
optique symétrique



Habitation  
optique symétrique



Cheminement  
optique piétonnière

## Mon design ?

Quelle est l'ambiance architecturale ?



Contemporaine



Résidentielle



Urbaine



Bord de mer



Eco-quartier



Industrielle



Rurale

Quelles options ?

- RAL ou Akzo Futura au choix
- Nombreuses possibilités :



Gris 2900 sablé

Bleu 2700 sablé

Vert 2500 sablé

Gris 2900 sablé

Noir 2100 sablé

Brun 650 sablé

## Mes critères techniques ?

Technologie	LED		FLUO COMPACT		IODURE	
Photométrie	Piétonnier		Symétrique		Symétrique	
Cycles de maintenance en années (basés sur 4000h/an)	12.5		4		3	
Efficacité énergétique du système (lm/W)	115**		60**		90**	
Température de couleur(K)	3000	4000	2700	3000	4200	
Ambiance lumineuse						

\*\* efficacité module et alimentation